

Mehr Information auf:  
[www.blug.es/deu/productos/](http://www.blug.es/deu/productos/)

**BLUG**<sup>®</sup>  
 Credeblug, s.l.

**MASCHINENTYP**  
**ZWEISCHALENGREIFER**  
**ANTRIEB**  
**ELEKTROHYDRAULISCHER**  
**ZU FÖRDERNDES MATERIAL**



**REFERENZ**  
**C2-1,8**



**MAX. DICHTE**  
**1,8 T/M<sup>3</sup>**  
**ZYLINDERZAHL**  
**2**

S. 24



**C2H-1,8**

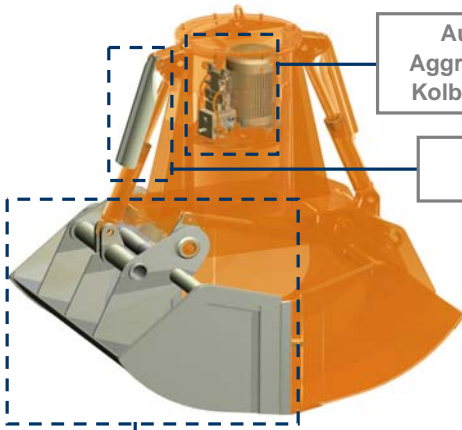


**C2A-2,8**



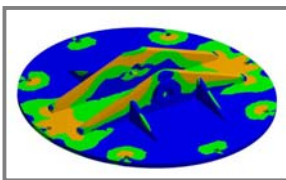
**CM4-1,8**

**LOSES MATERIAL UND PRODUKTE BIS ZU EINER DICHTE VON 1,8 t/m<sup>3</sup>**



Autonomes elektrohydraulisches Aggregat mit automatisch eingestellter Kolbenpumpe variabler Fördermenge

Komplett geschützte Hydraulikzylinder



Mittels Finite Elemente Analyse validierte Struktur

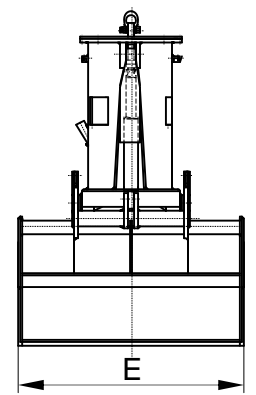
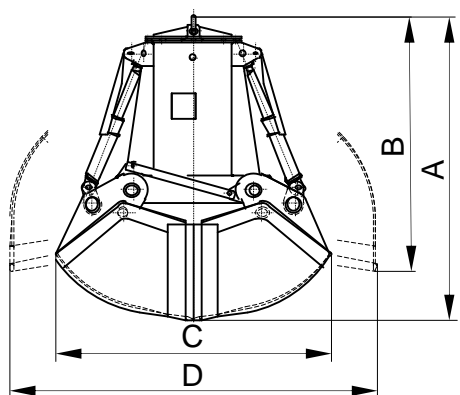
, Schalen geeignet für alle Granulometrien, Böschung und Dichte mit verschleiss- und abriebfester Sperre

**ERFORDERLICHE AUSRÜSTUNG**

- Aufhängehaken oder -kette/n.
- Elektroanschluss für elektrohydraulisches Aggregat.

**TECHNISCHE CHARAKTERISITKEN**

- Starke Stuktur aus Walzstahl S355 J2G3.
- Hermetisch dichter Öltank.
- Kann bei jedem Gefälle/Schräge (± 60°) arbeiten.
- Design und Konstruktion gem. F.E.M.-Normen 1001/98 Sektion I.
- EU-Konformitätserklärung.



Modell	Kapazität	Motor	Stärke 400	Arbeits-	Schliess	Öffnung	Kran	Gewicht	Grössen				
	m <sup>3</sup>	40% ED	V	druck	Zeit	Zeit			SWL	mm	A	B	C
		kW		bar	s	s	t	kg	A	B	C	D	E
C2-1000-1,8	1	7,3	14,5	120	7	4	4	1430	2080	1820	1750	2230	1250
C2-1250-1,8	1,25	10	20	160	7	4	4	1500	2170	1835	1850	2410	1300
C2-1500-1,8	1,5	10	20	180	8	4	5	1560	2230	1845	1950	2525	1400
C2-2000-1,8	2	10	20	160	11	5	6,3	2330	2430	2100	2150	2800	1600
C2-2500-1,8	2,5	10	20	200	13	6	8	2450	2530	2120	2250	2995	1700
C2-3000-1,8	3	20,5	39	150	11	5	10	3230	2930	2510	2450	3220	1800
C2-3500-1,8	3,5	20,5	39	180	11	5	10	3360	2990	2520	2550	3335	1900

DIE GRÖSSEN UND CHARAKTERISTIKEN SIND ANNÄHERND, WIR BEHALTEN UNS DAS RECHT AUF DIE ANGEBRACHTEN MODIFIZIERUNGEN VOR.

Sie können Angebot für alle diese Modelle auf unserer Web [www.blug.es](http://www.blug.es) oder mit einem E-mail an [comercial@blug.es](mailto:comercial@blug.es) anfordern.