

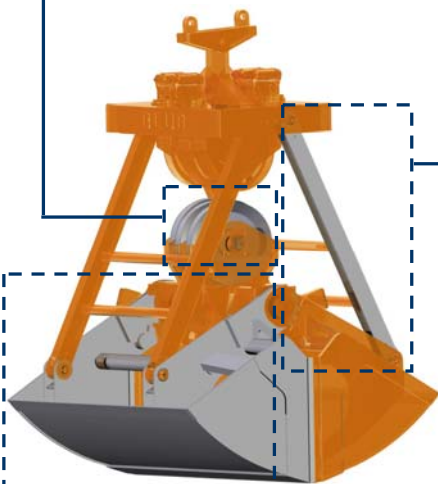
**TIPO DE MÁQUINA**  
**CUCHARA**

**ACCIONAMIENTO**  
**MECÁNICO**

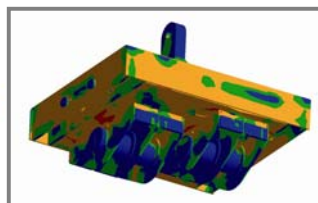
**MATERIAL A MANIPULAR**

**MINERALES, MATERIALES Y PRODUCTOS A GRANEL HASTA UNA DENSIDAD DE 2,8 t/m<sup>3</sup>**

Conjunto de poleas con garganta templada dimensionadas para cada aplicación montadas sobre rodamiento/cojinete



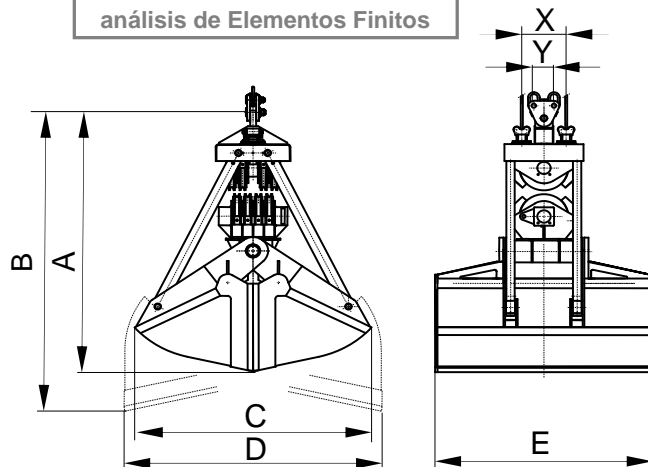
Bielas articuladas para compensar desalineación de bastidores y valvas



Perfil de valvas idóneo para cada granulometría, talud y densidad con labios de cierre antidesgaste y antiabrasión



Estructura validada mediante análisis de Elementos Finitos



**REFERENCIA**  
**CM4-2,8**

**DENSIDAD MÁX. CARGA**  
**2,8 T/M<sup>3</sup>**

**Nº DE CABLES**  
**4**

**PRODUCTOS RELACIONADOS**



**CM4-3,2**



**CM4-1,8**



**CM2-1,8**

**EQUIPAMIENTO NECESARIO**

- 2 cables para suspensión.
- 2 cables para apertura / cierre.

**CARACTERÍSTICAS TÉCNICAS**

- Estructura robusta en acero laminado S355 J2G3.
- Máxima fuerza de cierre y penetración que permite lograr siempre el llenado completo.
- Diseño y Construcción s/ normas F.E.M. 1001/98 Sección I.
- Declaración CE de conformidad.

Modelo	Capacidad talud 30° m <sup>3</sup>	Carrera de cable m	Polea Ø mm	Cable Ø mm	Grúa SWL t	Peso kg	Dimensiones mm						
							A	B	C	D	E	X	Y
CM4-1000-2,8	1	4,1	355	16	5	1600	2440	2680	1670	1840	1450	380	160
CM4-1250-2,8	1,25	4,1	355	16	6,3	1900	2490	2695	1720	1935	1610	380	160
CM4-1500-2,8	1,5	6	450	22	8	2600	2790	2945	1805	2030	1735	480	220
CM4-2000-2,8	2	6	450	22	10	3200	2840	2960	1895	2030	1735	480	220
CM4-2500-2,8	2,5	9,7	560	26	12,5	4200	3135	3430	2085	2300	2145	595	280
CM4-3000-2,8	3	9,7	560	26	16	5300	3235	3460	2215	2490	2245	595	280
CM4-4000-2,8	4	9,7	560	26	20	6500	3435	3515	2560	2875	2345	595	280
CM4-5000-2,8	5	11,1	630	32	25	8200	3800	4270	2665	3220	2405	670	350
CM4-6000-2,8	6	11,1	630	32	32	10200	3900	4290	2845	3410	2555	670	350
CM4-8000-2,8	8	11,3	710	36	40	12600	4330	5040	3330	3700	2890	755	380

Relación de aparejo 1:4 / 1:5

LAS DIMENSIONES Y CARACTERÍSTICAS SON APROXIMADAS, NOS RESERVAMOS EL DERECHO DE INTRODUCIR LAS MODIFICACIONES QUE ESTIMEMOS ÚTILES

Puede solicitar oferta de cualquiera de estos modelos en nuestra web [www.blug.es](http://www.blug.es) o enviando un email a [comercial@blug.es](mailto:comercial@blug.es)