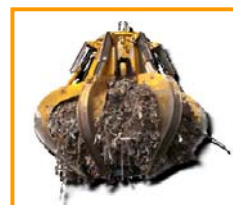




PM4-3



P-1,8



PNA-1,8

TIPO DE MÁQUINA

PULPO

ACCIONAMIENTO

MECÁNICO

MATERIAL A MANIPULAR

DENSIDAD MÁX. CARGA

1,8 T/M³

Nº DE CABLES

4

CHATARRAS MEDIAS, MEZCLADAS, CHATARRA 1-2, FRAGMENTADA Y RESIDUOS INDUSTRIALES...

Perfil de garras y concha
idóneo para cada producto

Conjunto de poleas con garganta
templada dimensionadas para cada
aplicación montadas sobre
rodamiento/cojinete

Balancín pivotante

Estructura validada mediante
análisis de Elementos Finitos

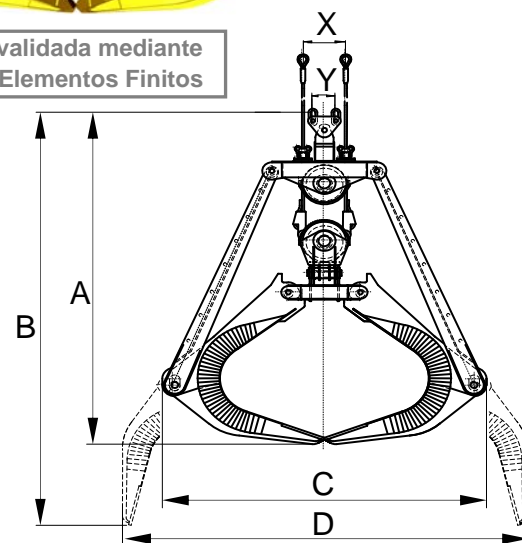
Dientes especiales de penetración en
acero al manganeso antidesgaste

EQUIPAMIENTO NECESARIO

- 2 cables para suspensión.
- 2 cables para apertura/cierre.

CARACTERÍSTICAS TÉCNICAS

- Estructura robusta en acero laminado S355 J2G3.
- Máxima fuerza de cierre y penetración que permite lograr siempre el llenado completo.
- Diseño y Construcción s/ normas F.E.M. 1001/98 Sección I.
- Declaración CE de conformidad.



Modelo	Capacidad	Nº de garras	Carrera de cable mm	Polea Ø mm	Cable Ø mm	Grúa SWL t	Peso kg	Dimensiones mm					
	m ³							A	B	C	D	X	Y
PM4-2000-1,8	2	6	6.250	355	18	8	3100	2400	2850	2450	3360	380	160
PM4-2500-1,8	2,5	6	7.000	400	20	10	3800	2720	3230	2760	3800	430	180
PM4-3200-1,8	3,2	6	7.550	450	22	12,5	4500	2940	3470	2900	4050	480	220
PM4-4000-1,8	4	6	8.250	500	24	14	5600	3200	3770	3150	4420	530	240
PM4-5000-1,8	5	6	8.650	560	26	18	7100	3430	4060	3370	4650	595	280
PM4-6300-1,8	6,3	6	9.750	630	28	25	8200	3810	4610	3830	5120	670	320
PM4-7000-1,8	7	7	9.900	630	32	25	9500	3900	4680	3890	5200	670	320
PM4-8000-1,8	8	7	10.350	630	32	30	11500	3990	4730	4000	5480	670	350
PM4-10000-1,8	10	8	11.600	630	32	35	13500	4990	5300	4350	5950	670	370
PM4-12500-1,8	12,5	8	12.450	710	34	40	15500	5000	5850	4710	6500	750	400

Relación de aparejo 1:4 / 1:5

LAS DIMENSIONES Y CARACTERÍSTICAS SON APROXIMADAS, NOS RESERVAMOS EL DERECHO DE INTRODUCIR LAS MODIFICACIONES QUE ESTIMEMOS ÚTILES

Puede solicitar oferta de cualquiera de estos modelos en nuestra web www.blug.es o enviando un email a comercial@blug.es