

Mehr Information auf:  
[www.blug.es/deu/productos/](http://www.blug.es/deu/productos/)

**BLUG**<sup>®</sup>  
 Credeblug, s.l.

**MASCHINENTYP**  
**MEHRSCHALENGREIFER**

**ANTRIEB**  
**ELEKTROHYDRAULISCHER**  
**ZU FÖRDERNDES MATERIAL**



**REFERENZ**  
**PR8-1,8**

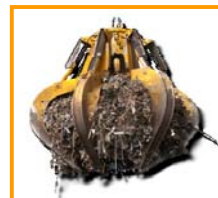
**MAX. DICHTe**  
**1,8 T/M<sup>3</sup>**  
**STRUKTUR**  
**RECHTECKIG**

S. 4

**RELEVANTE**  
**PRODUKTE**



**PR8-3**

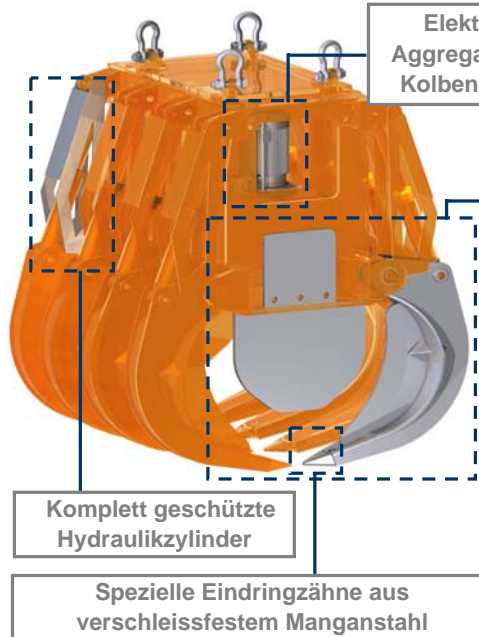


**P-1,8**



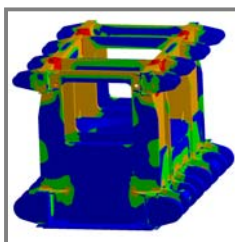
**PM4-1,8**

**MITTLERER SCHROTT, GEMISCHTER, FRAGMENTIERTER SCHROTT 1-2 UND MITTLERE INDUSTRIEABFÄLLE, KLEINE SCHROTTPACKS...**



Elektrohydraulisches autonomes  
 Aggregat mit automatisch eingestellter  
 Kolbenpumpe variabler Fördermenge

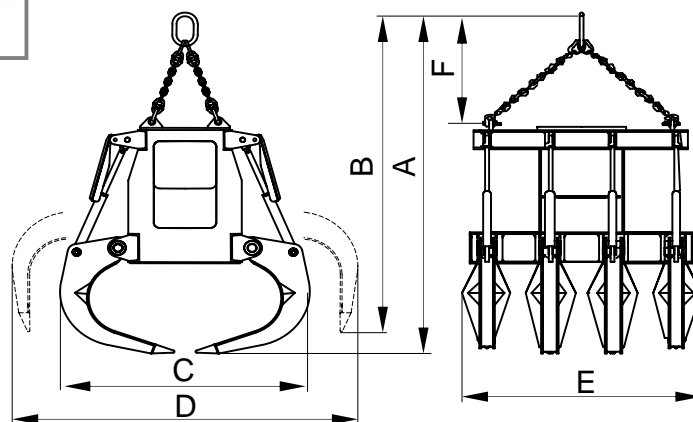
Greifer und Schale  
 geeignet für alle  
 Produkte aus  
 abriebfestem Stahl;  
 mit seitlicher Sperre



Mittels Finite Elemente  
 Analyse validierte Struktur

Komplett geschützte  
 Hydraulikzylinder

Spezielle Eindringzähne aus  
 verschleissfestem Manganstahl



**ERFORDERLICHE AUSRÜSTUNG**

- Aufhängehaken oder -kette/n.
- Elektroanschluss für elektrohydraulisches Aggregat.

**TECHNISCHE CHARAKTERISITKEN**

- Starke Stuktur aus Walzstahl S355 J2G3.
- Hermetisch dichter Öltank.
- Kann bei jedem Gefälle/Schräge (± 60°) arbeiten.
- Design und Konstruktion gem. F.E.M.-Normen 1001/98 Sektion I.
- EU-Konformitätserklärung.

| Modell       | Kapazität<br>m <sup>3</sup> | Motor<br>40% ED<br>kW | Stärke 400<br>V<br>A | Arbeits-<br>druck<br>bar | Schliess<br>Zeit (1)<br>s | Öffnung<br>Zeit<br>s | Kran<br>SWL<br>t | Gewicht<br>kg | Größen<br>mm |      |      |      |      |      |
|--------------|-----------------------------|-----------------------|----------------------|--------------------------|---------------------------|----------------------|------------------|---------------|--------------|------|------|------|------|------|
|              |                             |                       |                      |                          |                           |                      |                  |               | A            | B    | C    | D    | E    | F    |
| PR8-1500-1,8 | 1,5                         | 20,5                  | 39                   | 130                      | 10                        | 6                    | 8                | 4100          | 2950         | 2750 | 1820 | 2730 | 2000 | 800  |
| PR8-2000-1,8 | 2                           | 25,5                  | 48,5                 | 170                      | 10                        | 6                    | 8                | 4400          | 3020         | 2820 | 2040 | 2840 | 2000 | 800  |
| PR8-2500-1,8 | 2,5                         | 31,5                  | 61                   | 140                      | 12                        | 7                    | 10               | 5500          | 3780         | 3320 | 2190 | 3560 | 2000 | 900  |
| PR8-3000-1,8 | 3                           | 31,5                  | 61                   | 170                      | 12                        | 7                    | 12,5             | 6300          | 3840         | 3350 | 2290 | 3620 | 2000 | 900  |
| PR8-3500-1,8 | 3,5                         | 51                    | 94                   | 130                      | 13                        | 8                    | 16               | 8100          | 4090         | 3770 | 2320 | 3630 | 2300 | 1200 |
| PR8-4000-1,8 | 4                           | 51                    | 94                   | 140                      | 13                        | 8                    | 16               | 8500          | 4170         | 3850 | 2460 | 3750 | 2300 | 1200 |
| PR8-5000-1,8 | 5                           | 62,5                  | 117                  | 175                      | 13                        | 8                    | 20               | 9200          | 4320         | 3990 | 2730 | 4000 | 2300 | 1200 |

(1) DIE ZEIT FÜR DAS GREIFEN DER LAST GILT, WENN DIE GREIFER 85% IHRES LAUFS ZURÜCKGELEGT HABEN.

DIE GRÖSSEN UND CHARAKTERISTIKEN SIND ANNÄHERND, WIR BEHALTEN UNS DAS RECHT AUF DIE ANGEBRACHTEN MODIFIZIERUNGEN VOR.

Sie können Angebot für alle diese Modelle auf unserer Web [www.blug.es](http://www.blug.es) oder mit einem E-mail an [comercial@blug.es](mailto:comercial@blug.es) anfordern.